



PARAMOUNT

UN MUNDO DE RESIDENCIAS DE LUJO EN

MIAMI WORLDCENTER

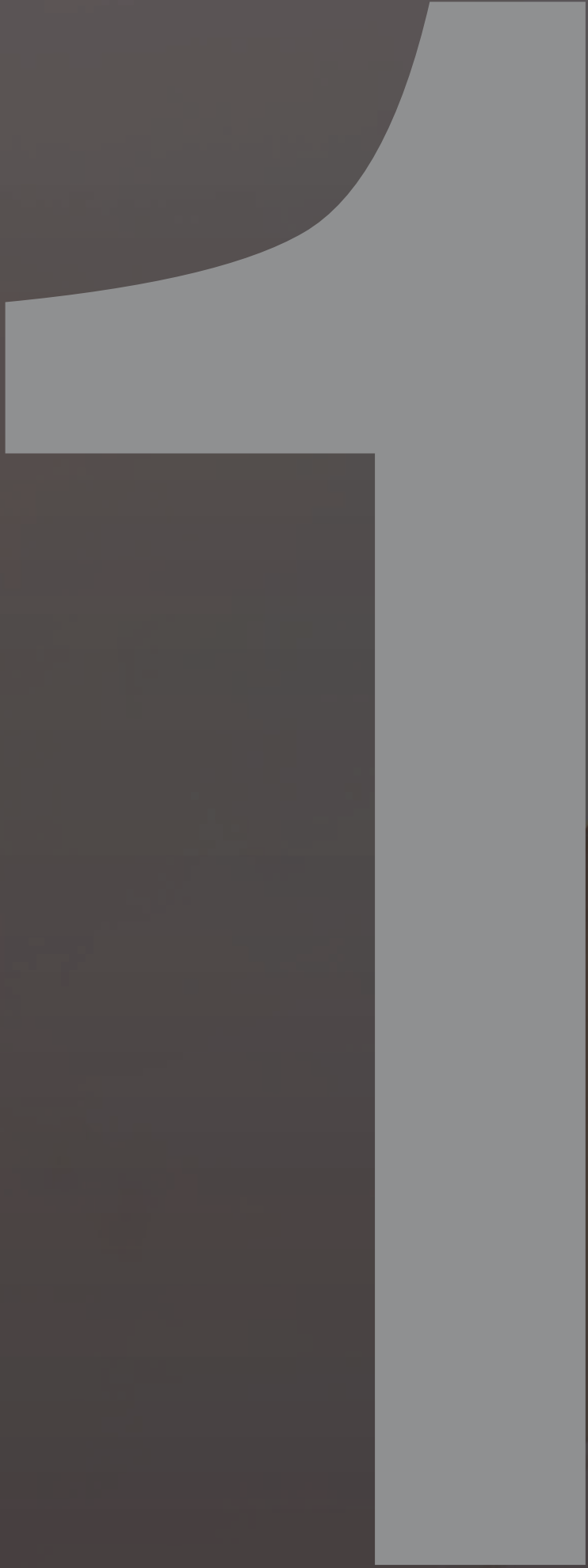



PARAMOUNT
MIAMI WORLDCENTER

ARTIST CONCEPTUAL RENDERING. DEVELOPER MAY CHANGE WITHOUT NOTICE.

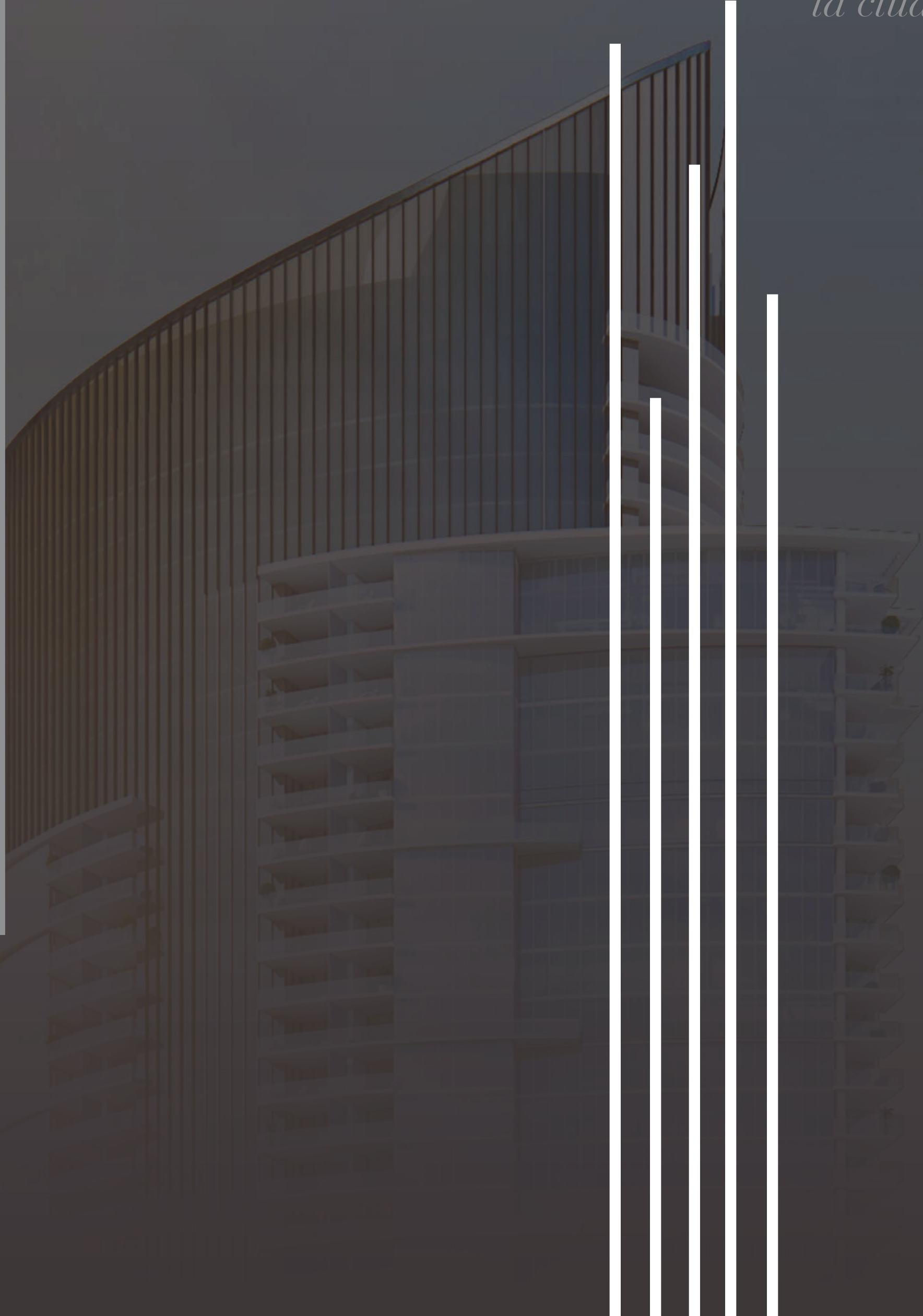


ARTIST CONCEPTUAL RENDERING. DEVELOPER MAY CHANGE WITHOUT NOTICE.



MIAMI

la ciudad del futuro de los EEUU



1. London
2. New York
3. Hong Kong
4. Singapore
5. Shanghai
- 6. Miami**
7. Paris
8. Dubai
9. Beijing
10. Zurich

El "Knight Frank Global Cities Survey"

sigue con atención cuáles son las ciudades de mayor importancia en la actualidad para los más ricos del mundo.

Clasifica a las ciudades sobre la base de cuatro factores: actividad económica, calidad de vida, conocimientos e influencia, y poder político. También toma en cuenta la cantidad de estas personas acaudaladas que han elegido esas ciudades para su residencia.

13.9_M
VISITANTES
AL AÑO

39_M
VUELAN A
TRAVÉS DE
MIAMI

4_M
CRUCEROS
DE MIAMI

1000+
SEDES
DE EMPRESAS

73
CONSULADOS
EXTRANJEROS

21
OFICINAS DE
COMERCIO
EXTERIOR

32%↑
INDUSTRIA
FINANCIERA Y
DE SEGUROS

DOWNTOWN

MIAMI



MIAMI WORLD CENTER

MIAMI BEACH

STAR ISLAND

PORT OF MIAMI

PEREZ ART MUSEUM

FROST SCIENCE MUSEUM

ADRIENNE ARSCHT PERFORMING ARTS CENTER

MUSEUM PARK

AMERICAN AIRLINES ARENA

VIRGINIA KEY

BAYFRONT PARK

BAYSIDE MARKETPLACE

FEC MIAMI CENTRAL STATION

KEY BISCAYNE

DOWNTOWN

BRICKELL

MIAMI RIVER

195

I-95



UNA INCREIBLE
EXPERIENCIA URBANA

DOWNTOWN MIAMI
UNA CIUDAD 24/7



MIAMI HEAT



ADRIENNE ARSHT CENTER
FOR PERFORMING ARTS

diviértase



AMERICAN AIRLINES ARENA



ADRIENNE ARSHT CENTER
FOR PERFORMING ARTS



FROST MUSEUM OF SCIENCE



viva



PEREZ ART MUSEUM

DOWNTOWN MIAMI
UNA CIUDAD 24/7

trabaje



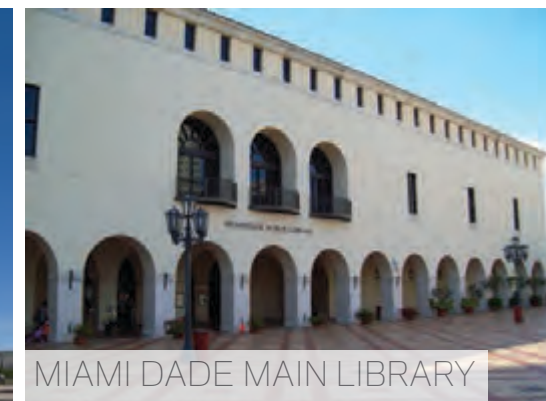
FREEDOM TOWER FEDERAL COURTHOUSE



aprenda

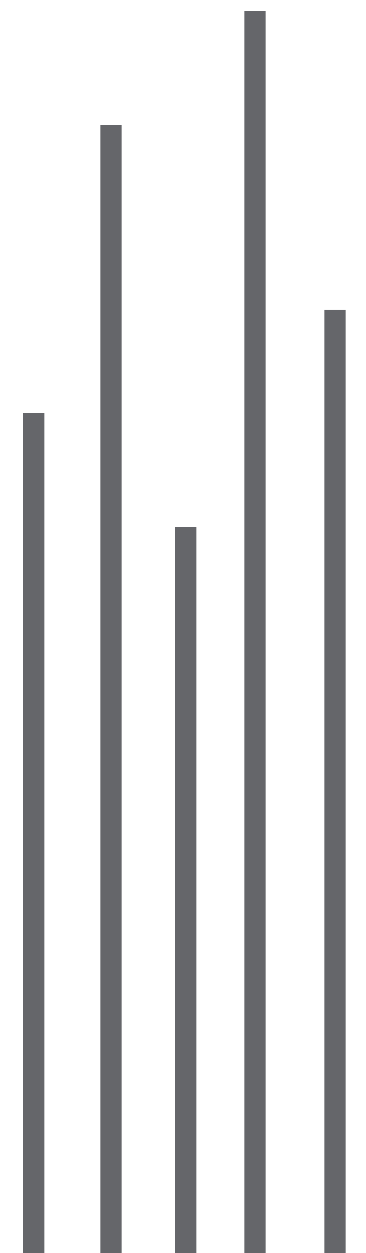


UM LIFE SCIENCE & TECHNOLOGY



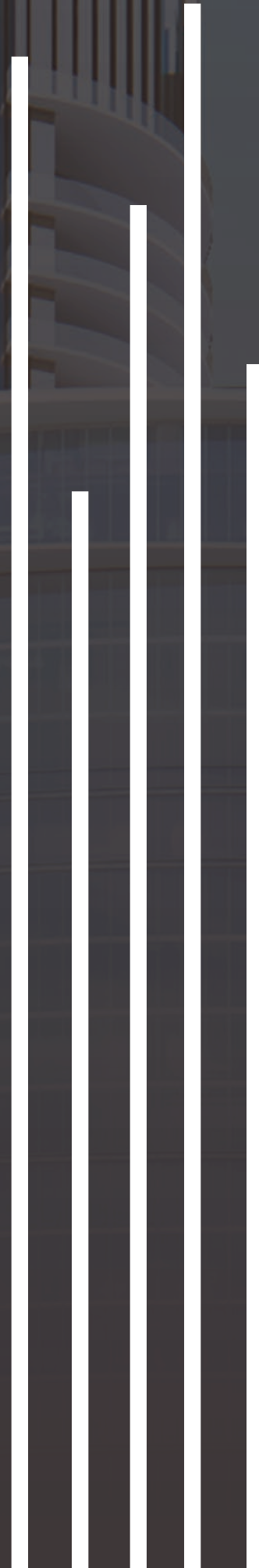
MIAMI DADE MAIN LIBRARY

TUDO A
SU ALCANCE





MIAMI WORLD CENTER





Miami Worldcenter,
el segundo mayor proyecto urbano
de los Estados Unidos
con casi 30 acres rodeados por más de
\$3,000 millones en nuevos proyectos
públicos y privados, entre ellos:

sistema de transporte colectivo
museos
parques
canchas deportivas
entretenimiento
600,000 p² de espacio para convenciones
The Mall at Miami Worldcenter
contara con dos grandes tiendas,
Bloomingdale's y Macy's

y

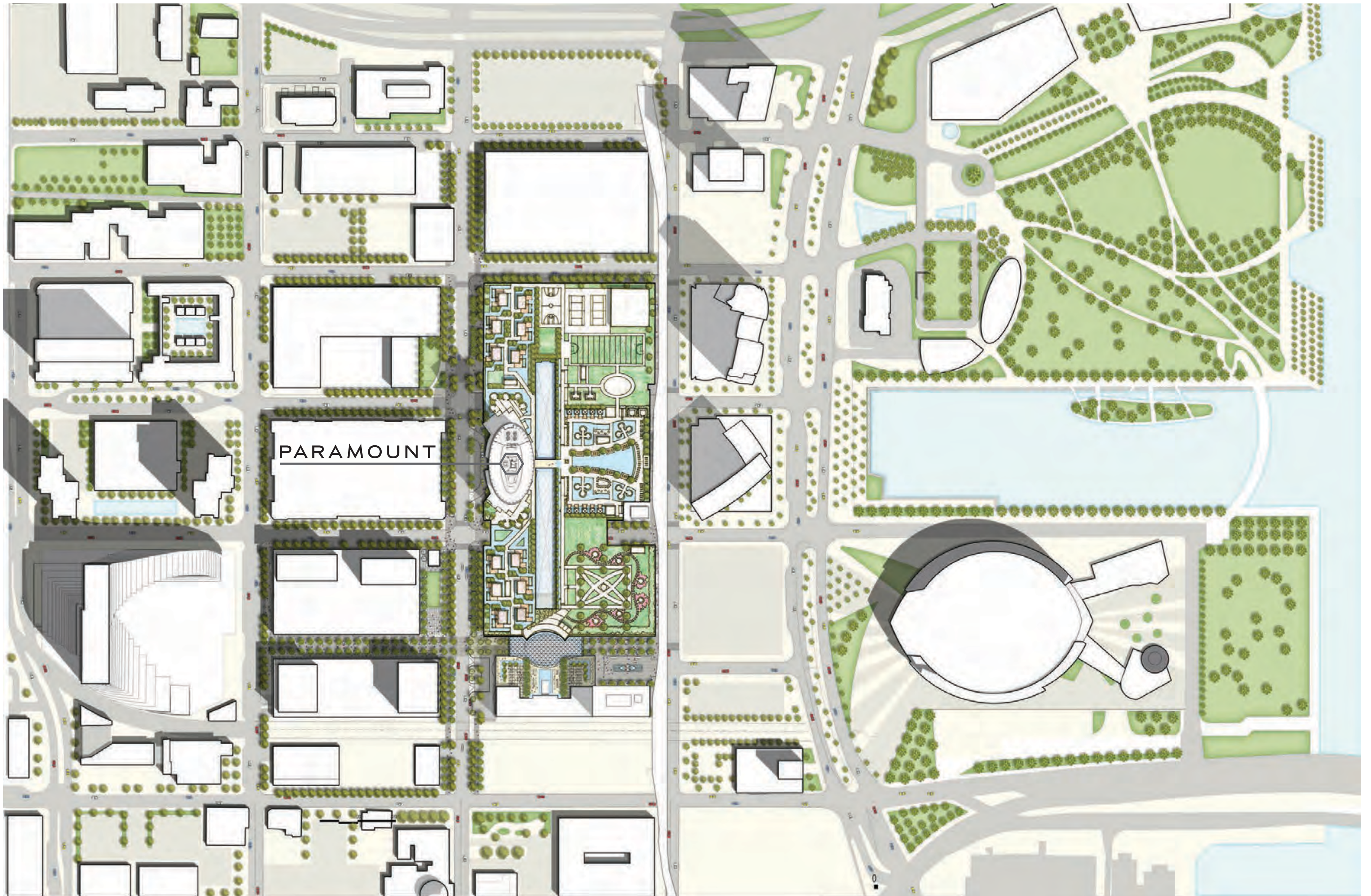
1 TORRE RESIDENCIAL EMBLEMÁTICA
Ubicación ideal para crear una experiencia
única de lujosas y exclusivas residencias de
Miami Worldcenter.

“ciudad dentro de una ciudad”

Miami Worldcenter es uno de los proyectos de urbanización más grandes y dinámicos de los Estados Unidos, que ofrece una combinación de tiendas, residencias, oficinas, hoteles y lugares de entretenimiento.



MAPA DE LOCALIZACIÓN



An architectural rendering of a modern shopping mall at night. The building features large glass facades and a prominent blue 'W' logo at the top. A central atrium is visible through the glass, with people walking on an upper level. The ground floor is filled with cars and pedestrians. Signs for 'RESTAURANT VII' and 'CAFE CENTRO' are visible. Light trails from cars are in the foreground.

THE MALL AT MIAMI WORLD CENTER

RESTAURANT VII

CAFE
CENTRO

CAFE
CENTRO

Centro comercial de 70,000 M²
con Bloomingdale's y Macy's



ARTIST CONCEPTUAL RENDERING. DEVELOPER MAY CHANGE WITHOUT NOTICE.



ARTIST CONCEPTUAL RENDERING. DEVELOPER MAY CHANGE WITHOUT NOTICE.

Un prestigioso centro comercial con más de 70,000M² el cual forma parte de un desarrollo de Forbes Company Y Taubman Properties



el paseo de la calle 7



ARTIST CONCEPTUAL RENDERING. DEVELOPER MAY CHANGE WITHOUT NOTICE.

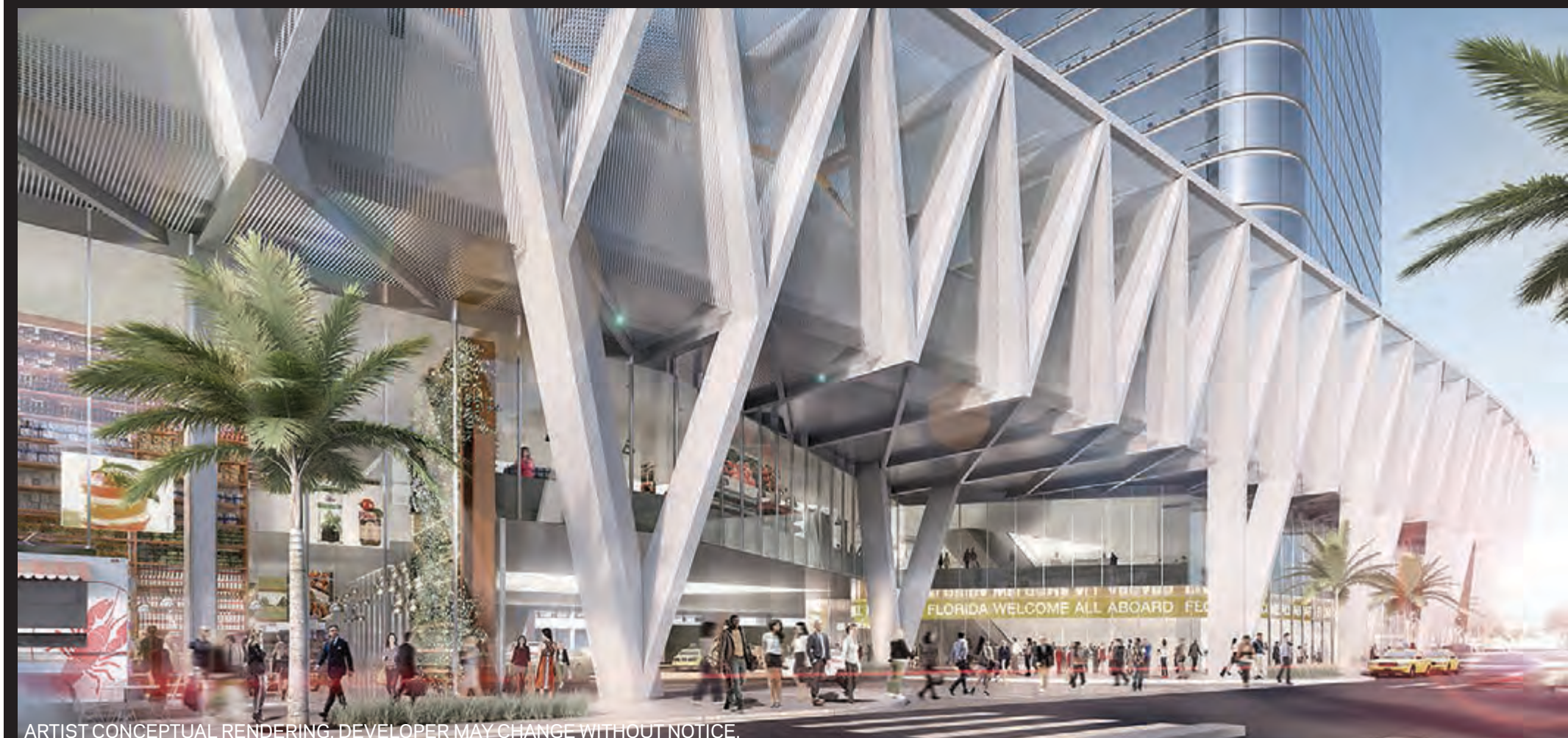
el paseo de la calle 7



ARTIST CONCEPTUAL RENDERING. DEVELOPER MAY CHANGE WITHOUT NOTICE.

¿piensa ir a algún lugar?

Con una conveniente ubicación cercana a las autopistas interestatales 95 y 395, varias estaciones de Metromover, y al aeropuerto a través de Metrorail y una estación de tren contigua, el Miami Worldcenter ofrece una accesibilidad sin precedentes. El lugar se ubica en el núcleo que enlaza a casi 150 millones de viajes de tránsito al año. Con un nuevo tren de lujo que transporta a los visitantes con destino a Orlando o procedentes de dicha ciudad en tres horas, se proyecta que habrá 5 millones más de visitantes por año. Más aún, la primera fase de urbanización incluirá la creación de 7,000 nuevos espacios de estacionamiento, lo cual proporcionará a los visitantes de las atracciones cercanas un conveniente lugar para estacionar.



3

EL EDIFICIO



*eleve
su
vida.*

PARAMOUNT
A SIGNATURE RESIDENTIAL TOWER



ARTIST CONCEPTUAL RENDERING. DEVELOPER MAY CHANGE WITHOUT NOTICE.



ARTIST CONCEPTUAL RENDERING. DEVELOPER MAY CHANGE WITHOUT NOTICE.

4

AREAS SOCIALES



AREAS SOCIALES

Entretenimiento

- Solárium
- Sala de recreación
- Salón exterior

Centros Deportivos

- Máquinas de última generación
- Boxeo
- Área para ejercicios aeróbicos

Spa/Salón de Belleza

- Salas de tratamiento con estaciones de Manicura, pedicura y secado de cabello
- Bañeras exteriores con jardines

Centro Recreativo

- Salón de juegos para niños
- Salón social para adultos
- Salón para sesiones musicales (Jam Room)

Areas Sociales en la 9ª planta ►

- Lounge
- Dos Piscinas
- Terraza de Tai Chi
- Área para Asolearse
- Firepit

◀ *Skydeck & Lounge*

- Piscina tipo resort
- Cabañas
- Área de parrillas

Área de lounge sobre el pasto con firepits

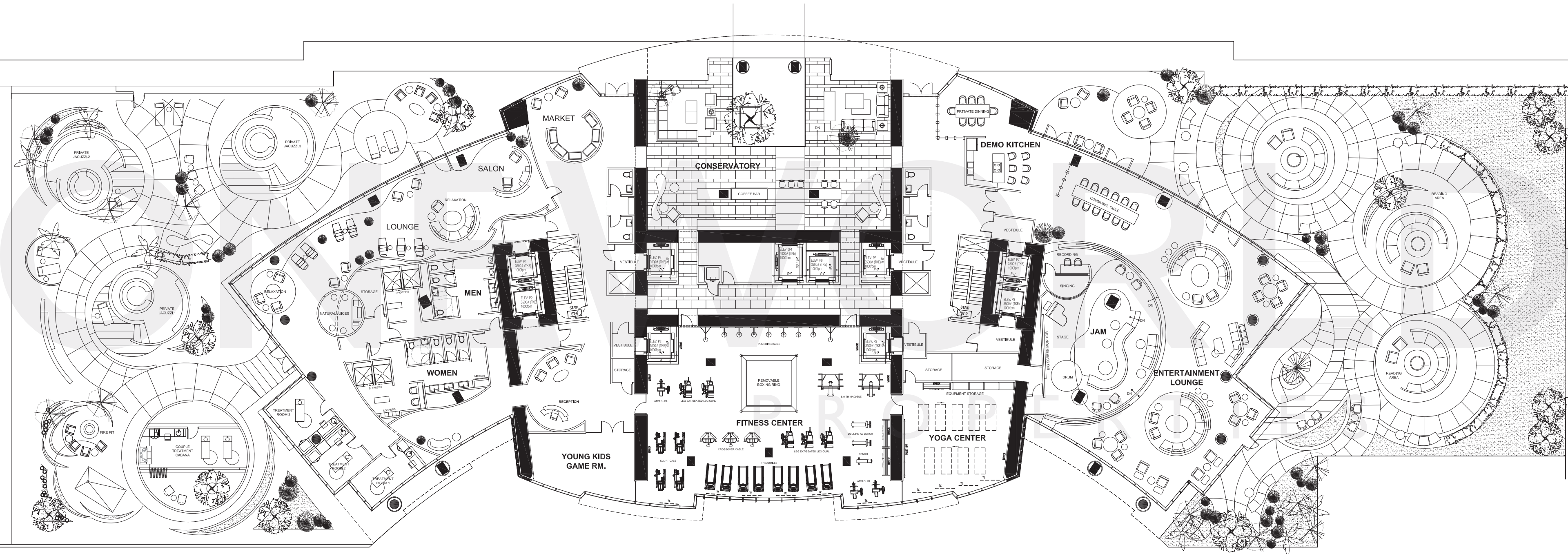
- Área de lounge flotantes
- Parque de Juegos para Niños
- Cancha de Fútbol
- Canchas de Tenis
- Pista de jogging de 1/2 km

◀ *Upper Deck*

ACCESO DIRECTO AL MALL



AREAS SOCIALES EN LA 9ª PLANTA



ARTIST CONCEPTUAL RENDERING. DEVELOPER MAY CHANGE WITHOUT NOTICE.

VIVA SIN LIMITES



SOLARIUM



BAÑERAS EXTERIORES CON JARDINES



ARTIST CONCEPTUAL RENDERING. DEVELOPER MAY CHANGE WITHOUT NOTICE.

SALÓN PARA SESIONES MUSICALES



ARTIST CONCEPTUAL RENDERING. DEVELOPER MAY CHANGE WITHOUT NOTICE.

UPPER DECK



ARTIST CONCEPTUAL RENDERING. DEVELOPER MAY CHANGE WITHOUT NOTICE.

WORLDWIDE PROPERTIES

UPPER DECK



CANCHA DE FÚTBOL



CANCHAS DE TENIS



AREAS DE COCINA A LA PARRILLA



ARTIST CONCEPTUAL RENDERING. DEVELOPER MAY CHANGE WITHOUT NOTICE.



ARTIST CONCEPTUAL RENDERING. DEVELOPER MAY CHANGE WITHOUT NOTICE.



ARTIST CONCEPTUAL RENDERING. DEVELOPER MAY CHANGE WITHOUT NOTICE.

CABAÑAS



VILLAS



SKYDECK & LOUNGE



ARTIST CONCEPTUAL RENDERING. DEVELOPER MAY CHANGE WITHOUT NOTICE.

SUNRISE POOL



INFINITY POOL



5C

LAS RESIDENCIAS



EL EDIFICIO

700+ Pies de altura

500+ Residencias

Residencias: Plantas 10-54

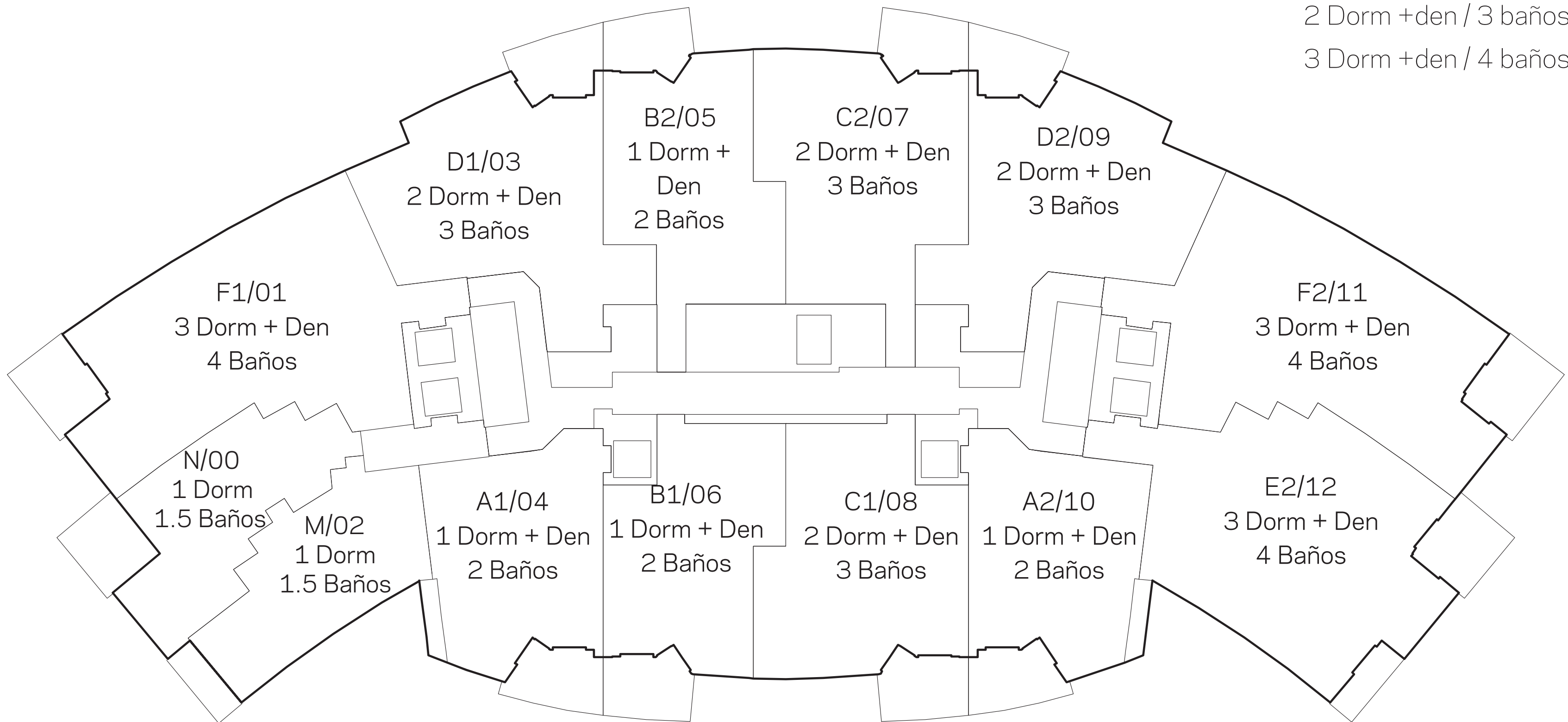
Tipos de residencias típicas

1 Dorm / 1.5 baños

1 Dorm +den / 2 baños

2 Dorm +den / 3 baños

3 Dorm +den / 4 baños



CARACTERISTICAS DE LAS RESIDENCIAS



- Elevadores privados
- Techos de 10 pies de altura
- Salas al aire libre
- Espacios amplios para entretenimiento
- Puertas corredizas de cristal, del piso al techo
- Cocinas Europeas
- Ducha efecto lluvia
- Bañeras spa
- Cuarto de lavandería
- Estudios con entrada privada (en ciertas unidades)



ARTIST CONCEPTUAL RENDERING. DEVELOPER MAY CHANGE WITHOUT NOTICE.

SALA AL AIRE LIBRE



ARTIST CONCEPTUAL RENDERING. DEVELOPER MAY CHANGE WITHOUT NOTICE.

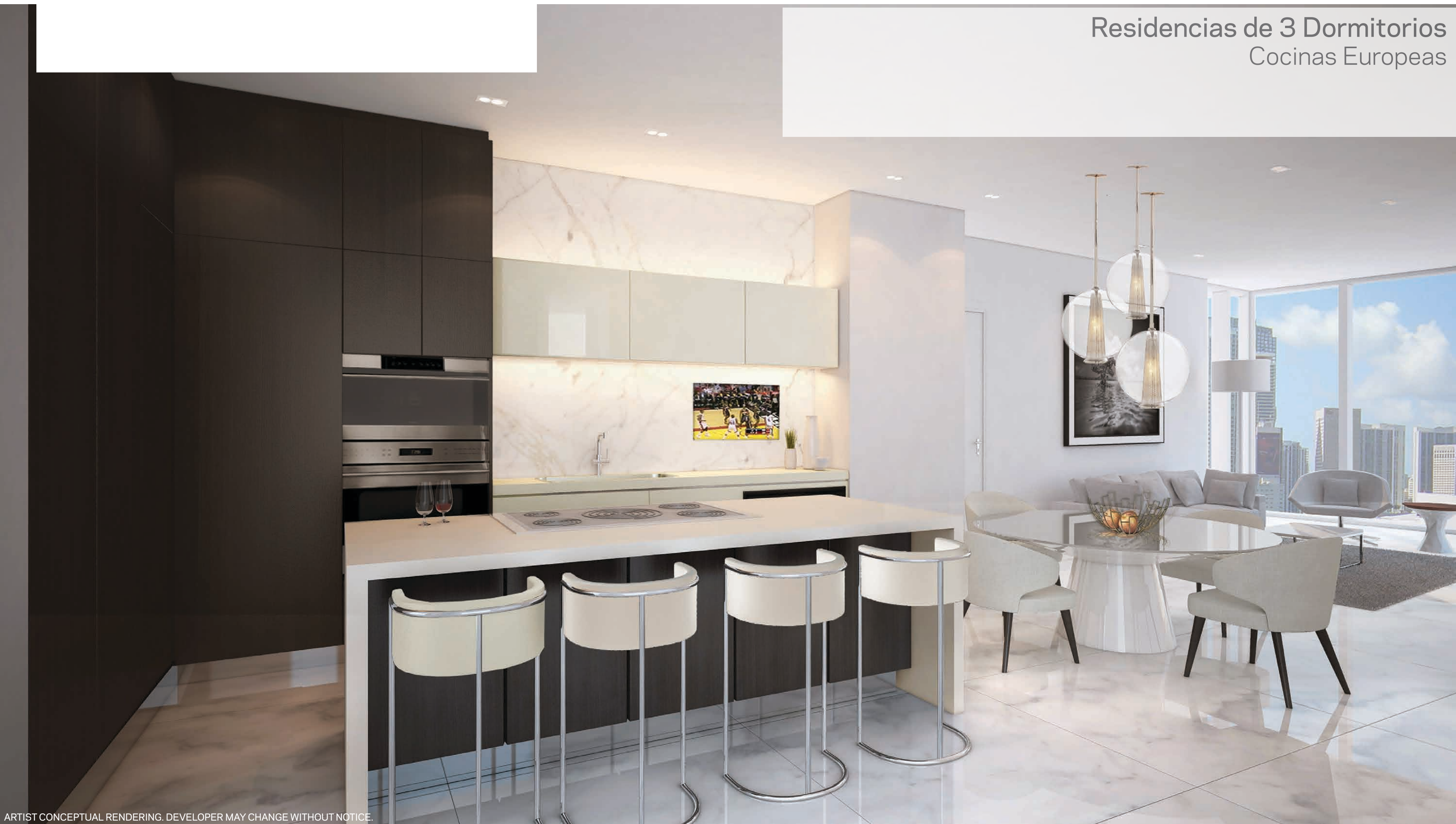
SALA AL AIRE LIBRE



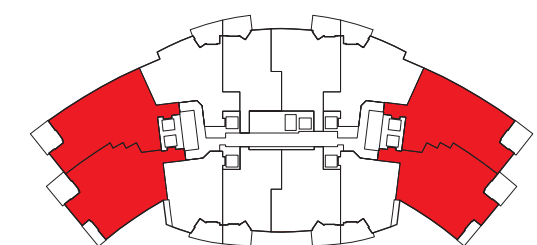
ARTIST CONCEPTUAL RENDERING. DEVELOPER MAY CHANGE WITHOUT NOTICE.

COCINA

Residencias de 3 Dormitorios
Cocinas Europeas

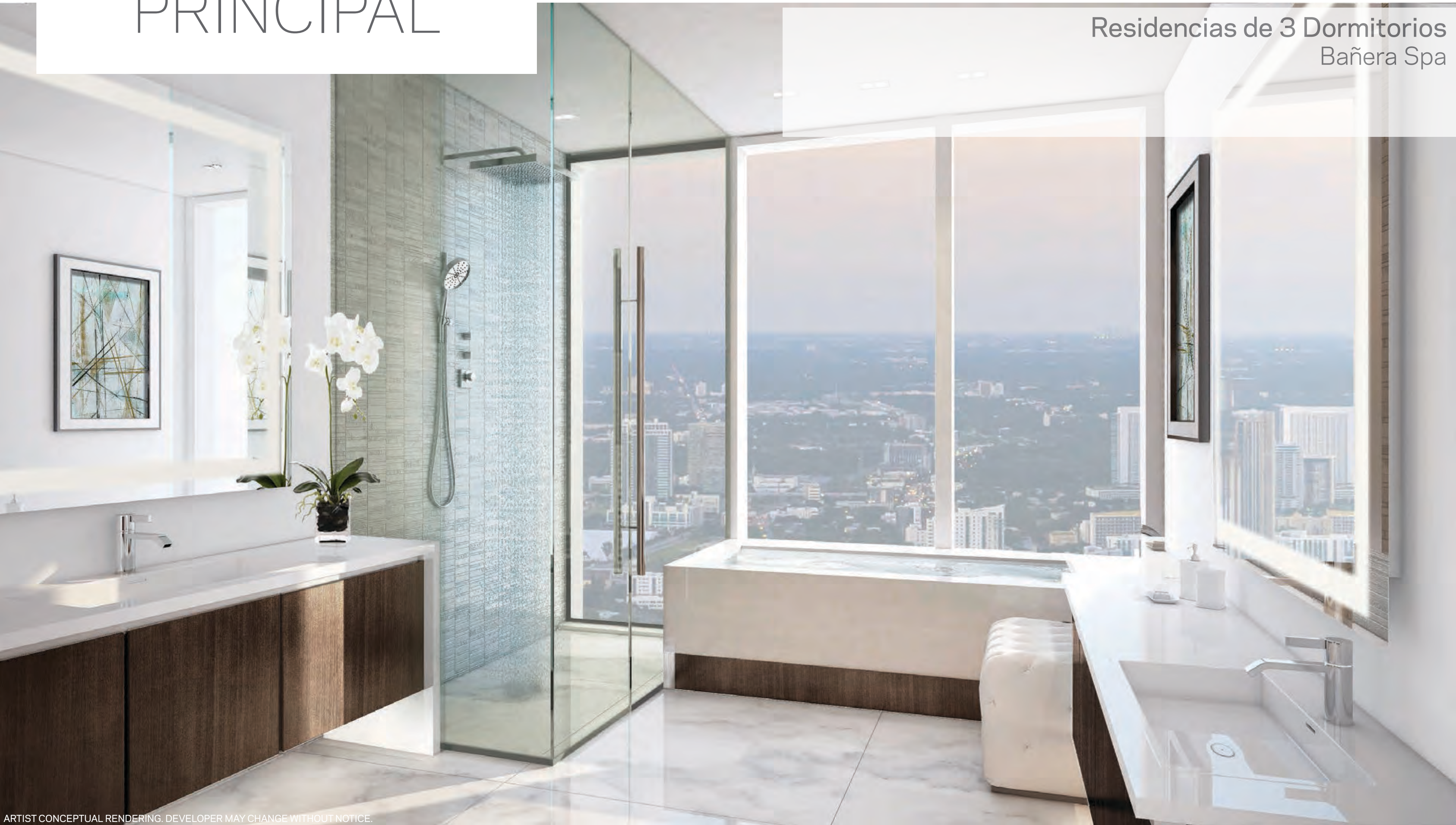


ARTIST CONCEPTUAL RENDERING. DEVELOPER MAY CHANGE WITHOUT NOTICE.

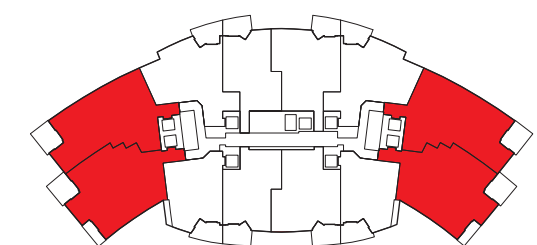


BAÑO PRINCIPAL

Residencias de 3 Dormitorios
Bañera Spa



ARTIST CONCEPTUAL RENDERING. DEVELOPER MAY CHANGE WITHOUT NOTICE.

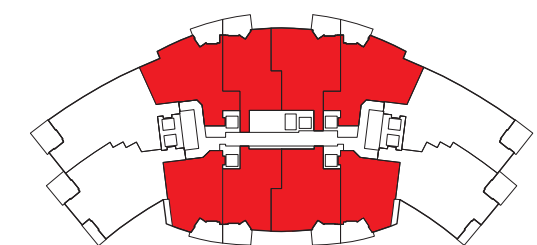


COCINA

Residencias de 1 + 2 Dormitorios
Cocinas Europeas

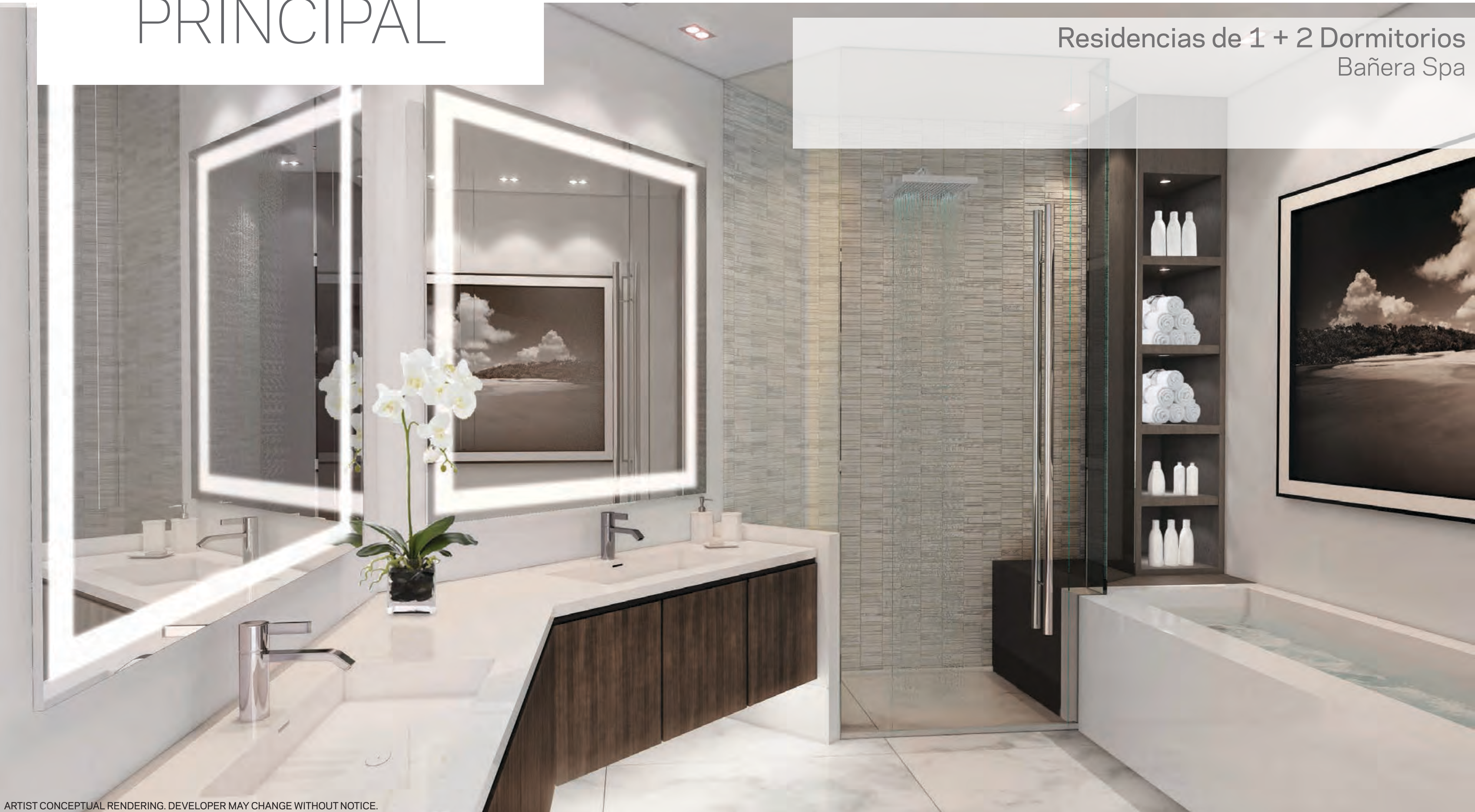


ARTIST CONCEPTUAL RENDERING. DEVELOPER MAY CHANGE WITHOUT NOTICE.

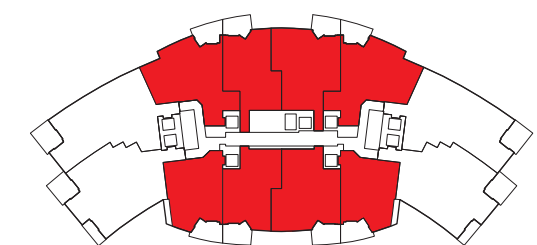


BAÑO PRINCIPAL

Residencias de 1 + 2 Dormitorios
Bañera Spa



ARTIST CONCEPTUAL RENDERING. DEVELOPER MAY CHANGE WITHOUT NOTICE.



6

PLANOS



EL EDIFICIO

700+ Pies de altura

500+ Residencias

Residencias: Plantas 10-54

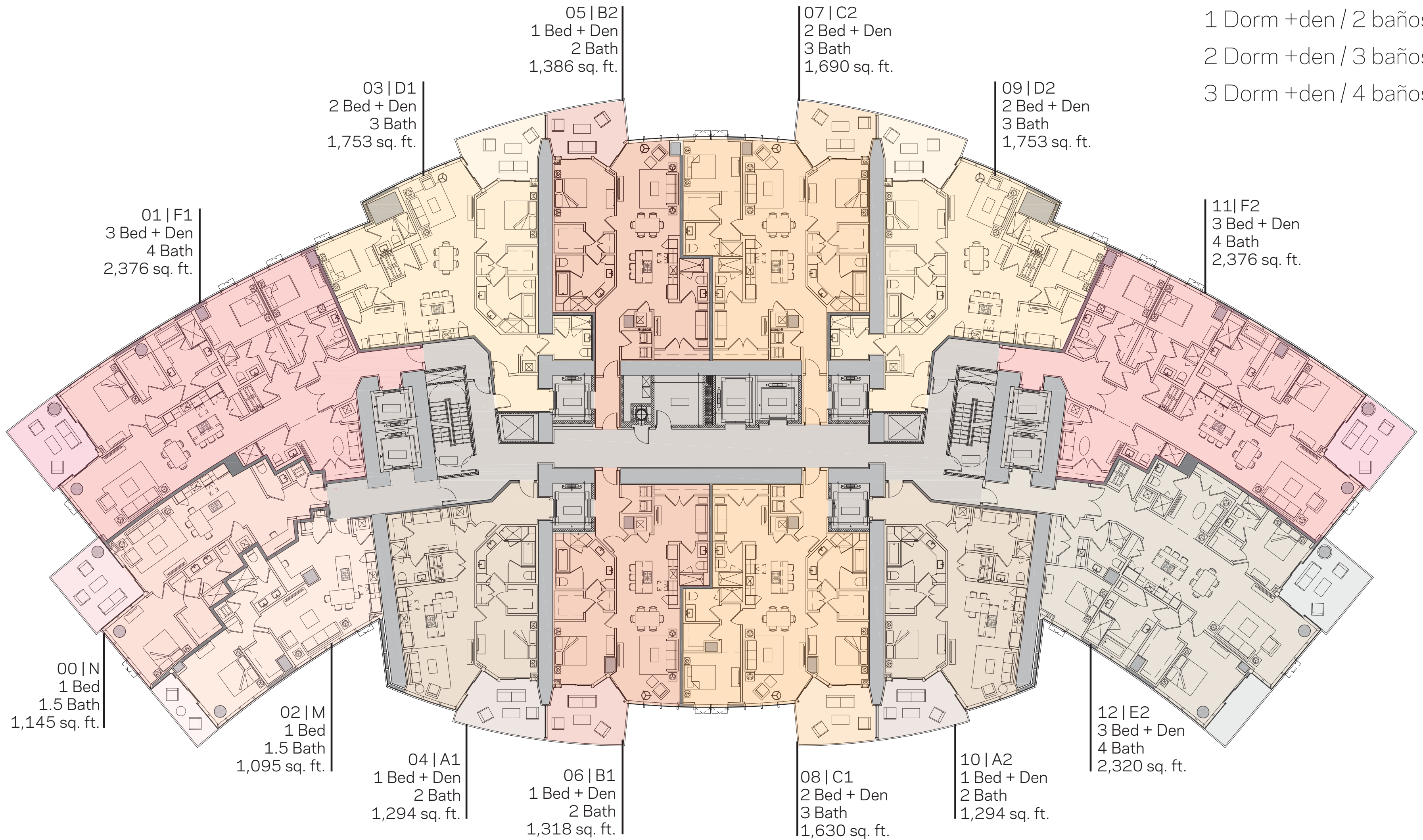
Tipos de residencias típicas

1 Dorm / 1.5 baños

1 Dorm +den / 2 baños

2 Dorm +den / 3 baños

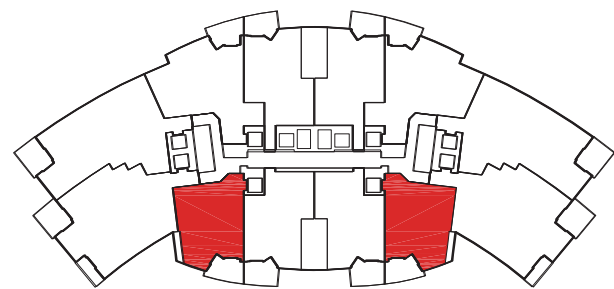
3 Dorm +den / 4 baños



1 Dorm + Den | 2 Baños

Total: 1,491 sq. ft. | 138 m²
Interior: 1,294 sq. ft. | 120 m²
Exterior: 197 sq. ft. | 18 m²

RESIDENCIAS A1
Reverso: Residencias A2



These drawings are conceptual only and are for the convenience of reference. They should not be relied upon as representations, express or implied, of the final detail of the residences. Units shown are examples of unit types and may not depict actual units. Stated square footages are ranges for a particular unit type and are measured to the exterior boundaries of the exterior walls and the centerline of interior demising walls and in fact vary from the area that would be determined by using the description and definition of the "Unit" set forth in the Declaration (which generally only includes the interior airspace between the perimeter walls and excludes interior structural components).

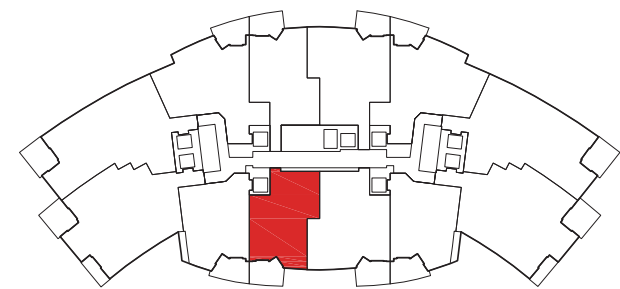
1 Dorm + Den | 2 Baños

Total: 1,521 sq. ft. | 141 m²

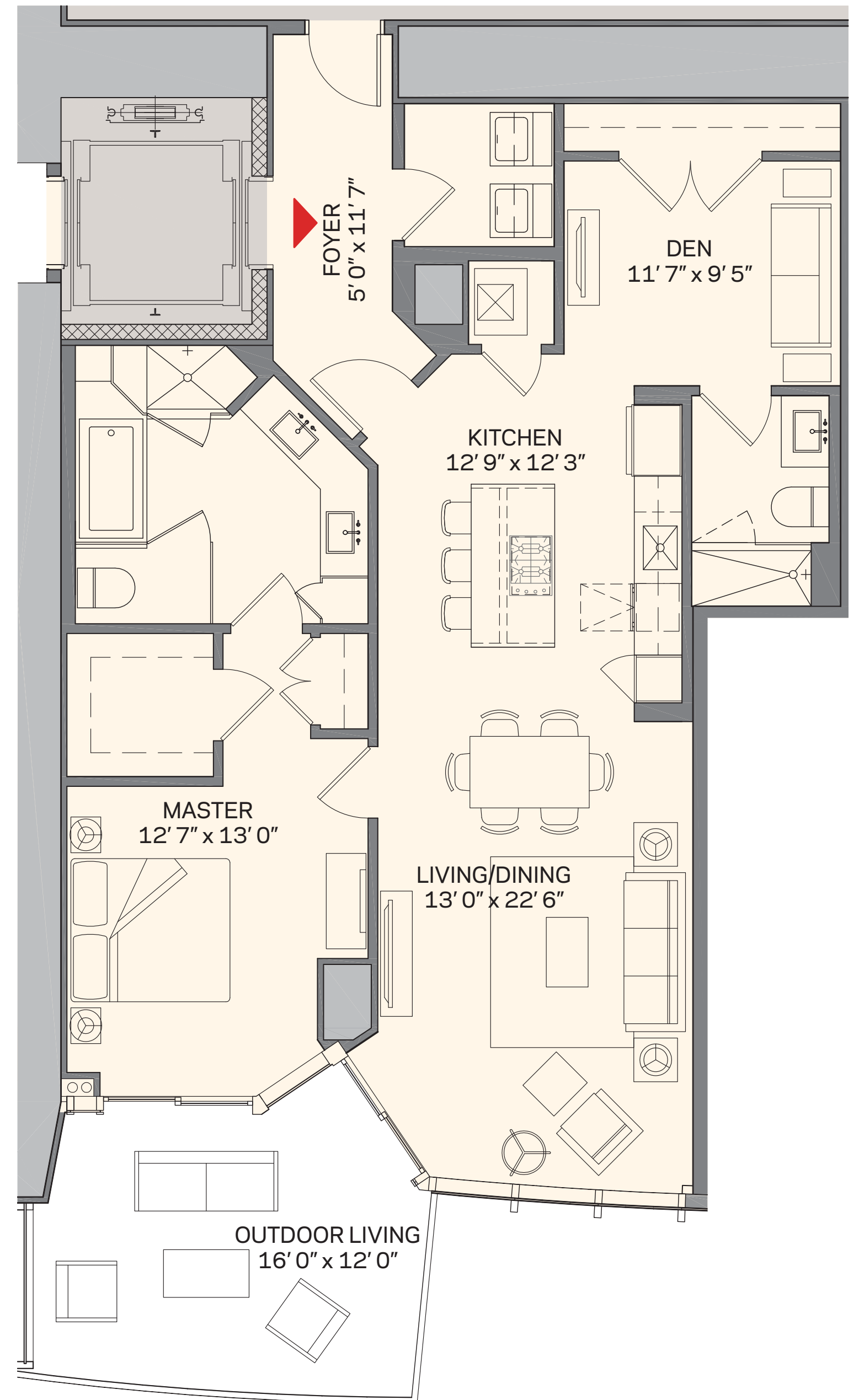
Interior: 1,318 sq. ft. | 122 m²

Exterior: 205 sq. ft. | 19 m²

RESIDENCIAS B1



These drawings are conceptual only and are for the convenience of reference. They should not be relied upon as representations, express or implied, of the final detail of the residences. Units shown are examples of unit types and may not depict actual units. Stated square footages are ranges for a particular unit type and are measured to the exterior boundaries of the exterior walls and the centerline of interior demising walls and in fact vary from the area that would be determined by using the description and definition of the "Unit" set forth in the Declaration (which generally only includes the interior space between the perimeter walls and excludes interior structural components).



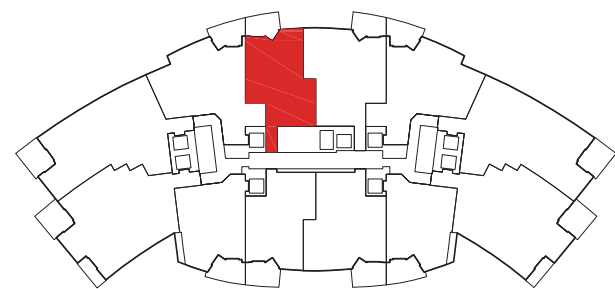
1 Dorm + Den | 2 Baños

Total: 1,573 sq. ft. | 146 m²

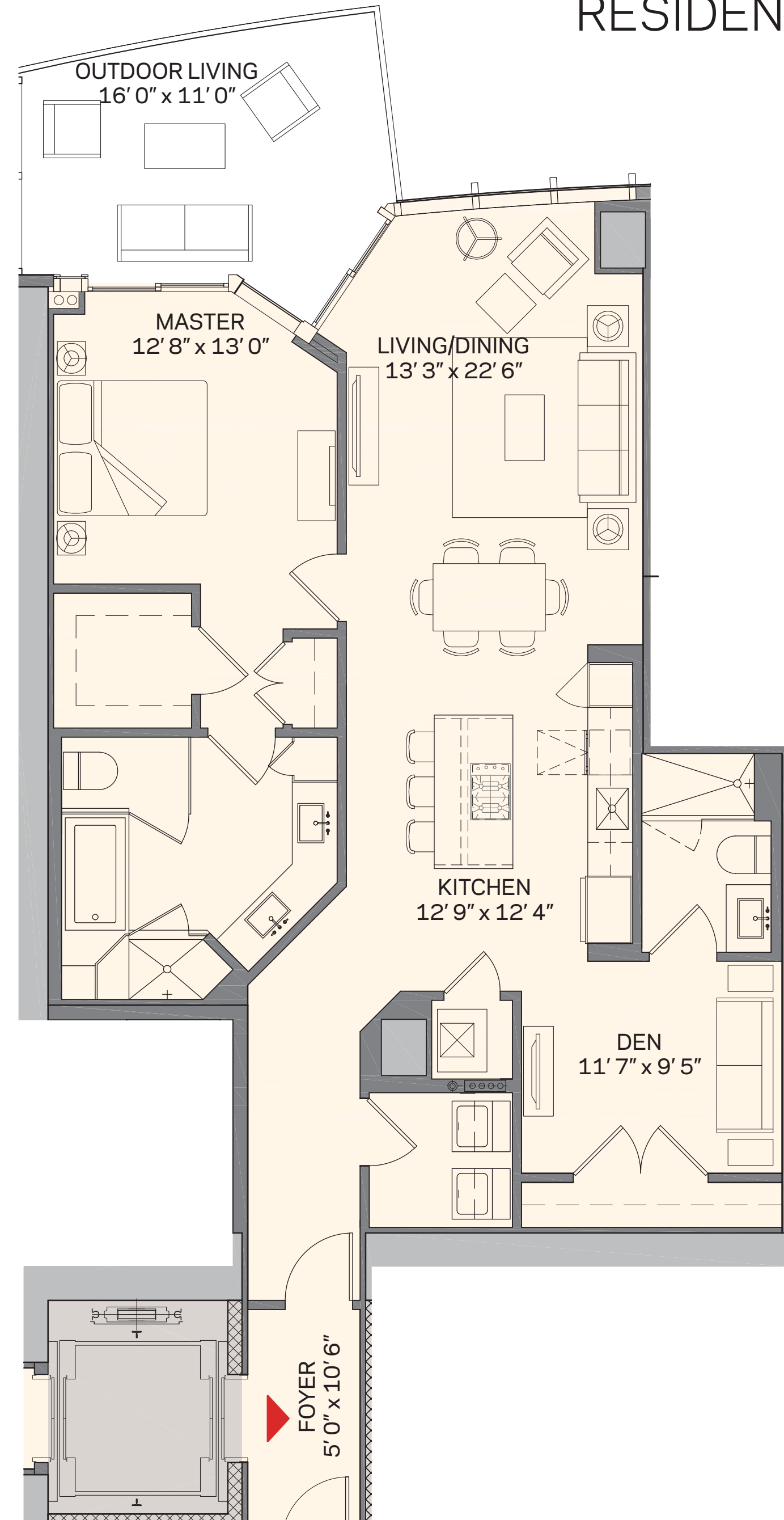
Interior: 1,386 sq. ft. | 129 m²

Exterior: 187 sq. ft. | 17 m²

RESIDENCIAS B2



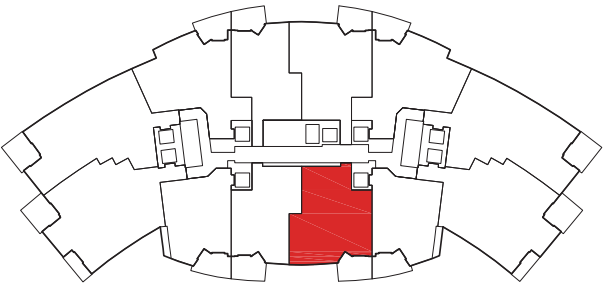
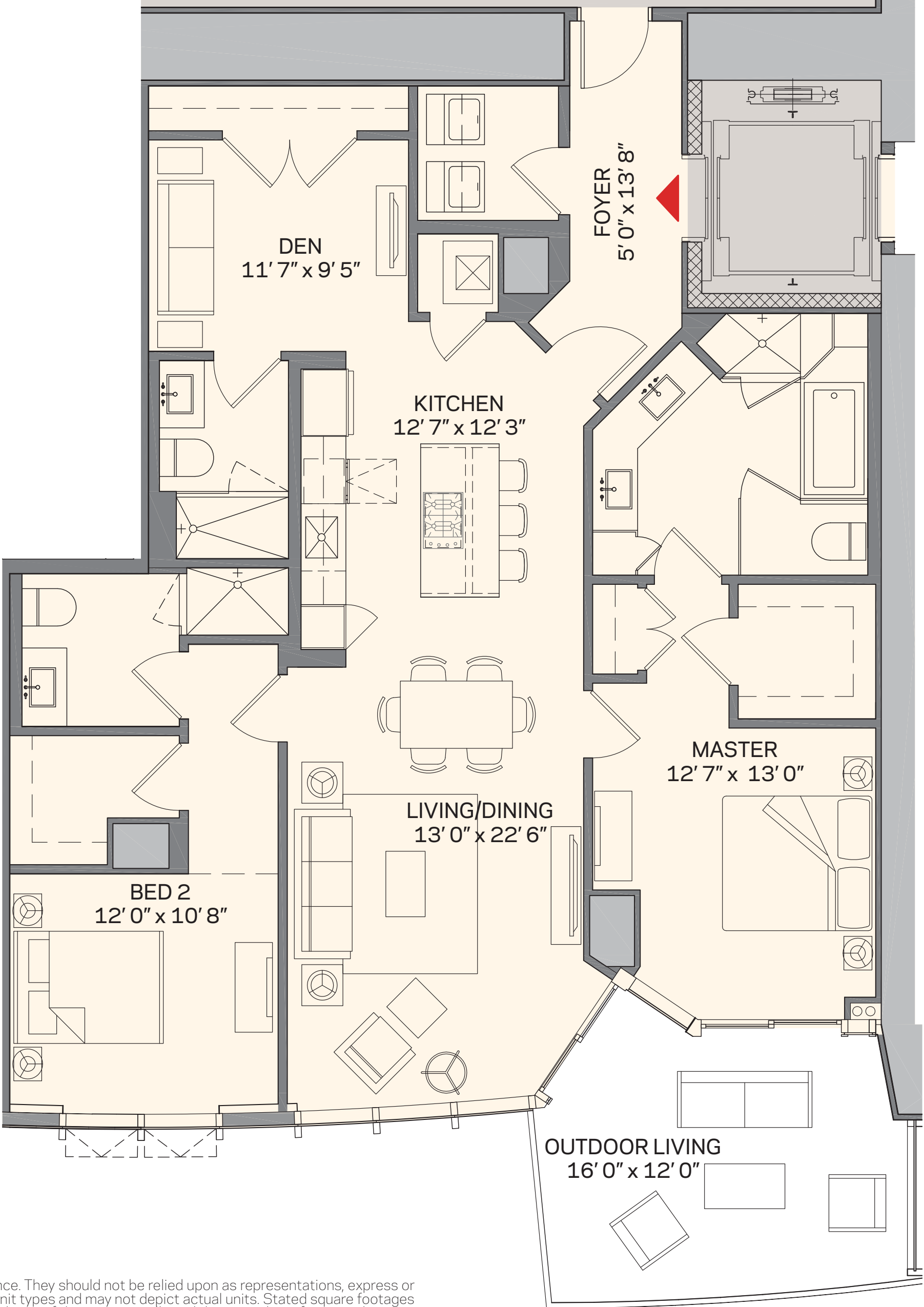
These drawings are conceptual only and are for the convenience of reference. They should not be relied upon as representations, express or implied, of the final detail of the residences. Units shown are examples of unit types and may not depict actual units. Stated square footages are ranges for a particular unit type and are measured to the exterior boundaries of the exterior walls and the centerline of interior demising walls and in fact vary from the area that would be determined by using the description and definition of the "Unit" set forth in the Declaration (which generally only includes the interior space between the perimeter walls and excludes interior structural components).



2 Dorm + Den | 3 Baños

Total: 1,835 sq. ft. | 170 m²
Interior: 1,630 sq. ft. | 151 m²
Exterior: 205 sq. ft. | 19 m²

RESIDENCIAS C1

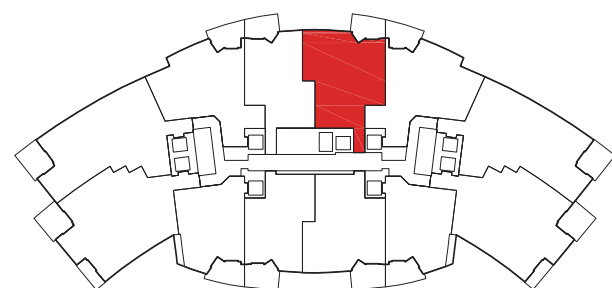
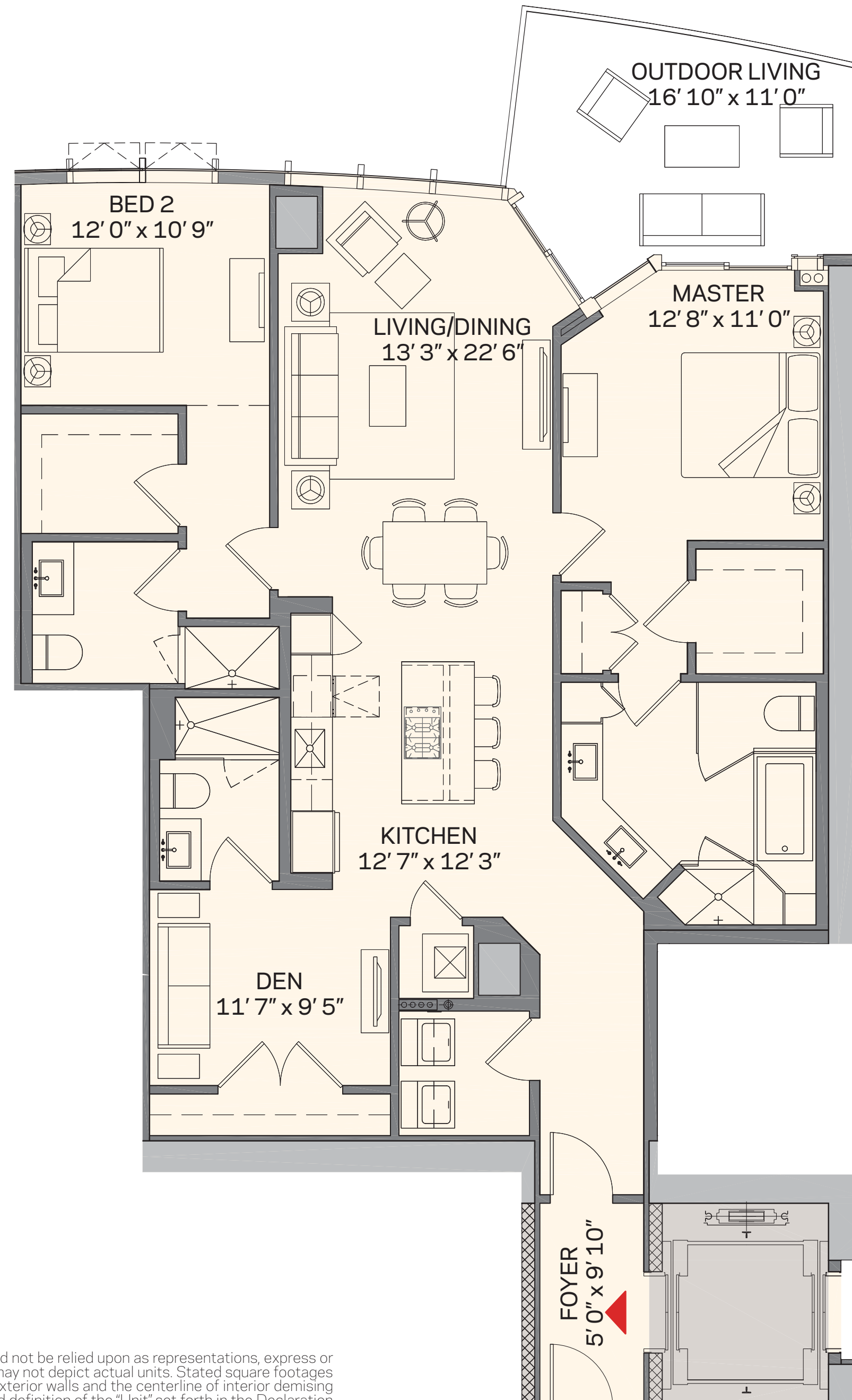


These drawings are conceptual only and are for the convenience of reference. They should not be relied upon as representations, express or implied, of the final detail of the residences. Units shown are examples of unit types and may not depict actual units. Stated square footages are ranges for a particular unit type and are measured to the exterior boundaries of the exterior walls and the centerline of interior demising walls and in fact vary from the area that would be determined by using the description and definition of the "Unit" set forth in the Declaration (which generally only includes the interior airspace between the perimeter walls and excludes interior structural components).

2 Dorm + Den | 3 Baños

Total: 1,877 sq. ft. | 174 m²
Interior: 1,690 sq. ft. | 157 m²
Exterior: 187 sq. ft. | 17 m²

RESIDENCIAS C2

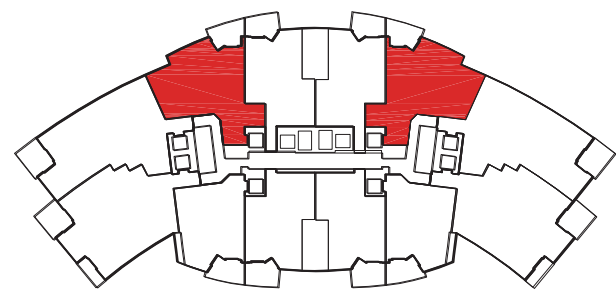


These drawings are conceptual only and are for the convenience of reference. They should not be relied upon as representations, express or implied, of the final detail of the residences. Units shown are examples of unit types and may not depict actual units. Stated square footages are ranges for a particular unit type and are measured to the exterior boundaries of the exterior walls and the centerline of interior demising walls and in fact vary from the area that would be determined by using the description and definition of the "Unit" set forth in the Declaration (which generally only includes the interior space between the perimeter walls and excludes interior structural components).

2 Dorm + Den | 3 Baños

Total: 1,952 sq. ft. | 181 m²
Interior: 1,753 sq. ft. | 163 m²
Exterior: 199 sq. ft. | 18 m²

RESIDENCIAS D1
Reverso: Residencias D2

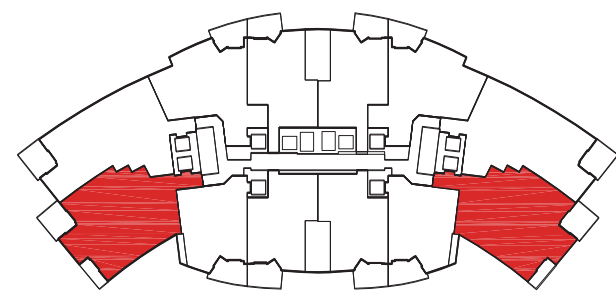


These drawings are conceptual only and are for the convenience of reference. They should not be relied upon as representations, express or implied, of the final detail of the residences. Units shown are examples of unit types and may not depict actual units. Stated square footages are ranges for a particular unit type and are measured to the exterior boundaries of the exterior walls and the centerline of interior demising walls and in fact vary from the area that would be determined by using the description and definition of the "Unit" set forth in the Declaration (which generally only includes the interior airspace between the perimeter walls and excludes interior structural components).

3 Dorm + Den | 4 Baños

RESIDENCIAS E2

Total: 2,611 sq. ft. | 243 m²
Interior: 2,320 sq. ft. | 216 m²
Exterior: 291 sq. ft. | 27 m²



These drawings are conceptual only and are for the convenience of reference. They should not be relied upon as representations, express or implied, of the final detail of the residences. Units shown are examples of unit types and may not depict actual units. Stated square footages are ranges for a particular unit type and are measured to the exterior boundaries of the exterior walls and the centerline of interior demising walls and in fact vary from the area that would be determined by using the description and definition of the "Unit" set forth in the Declaration (which generally only includes the interior space between the perimeter walls and excludes interior structural components).

3 Dorm + Den | 4 Baños

Total: 2,578 sq. ft. | 240 m²
Interior: 2,376 sq. ft. | 221 m²
Exterior: 202 sq. ft. | 19 m²

RESIDENCIAS F1
Reverso: Residencias F2

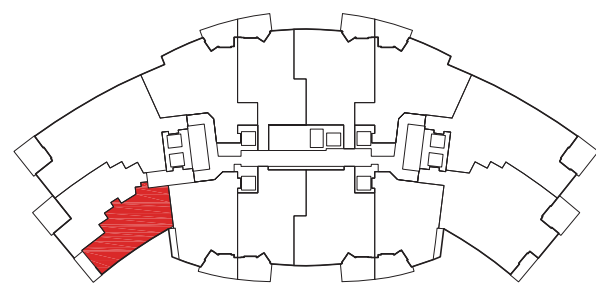
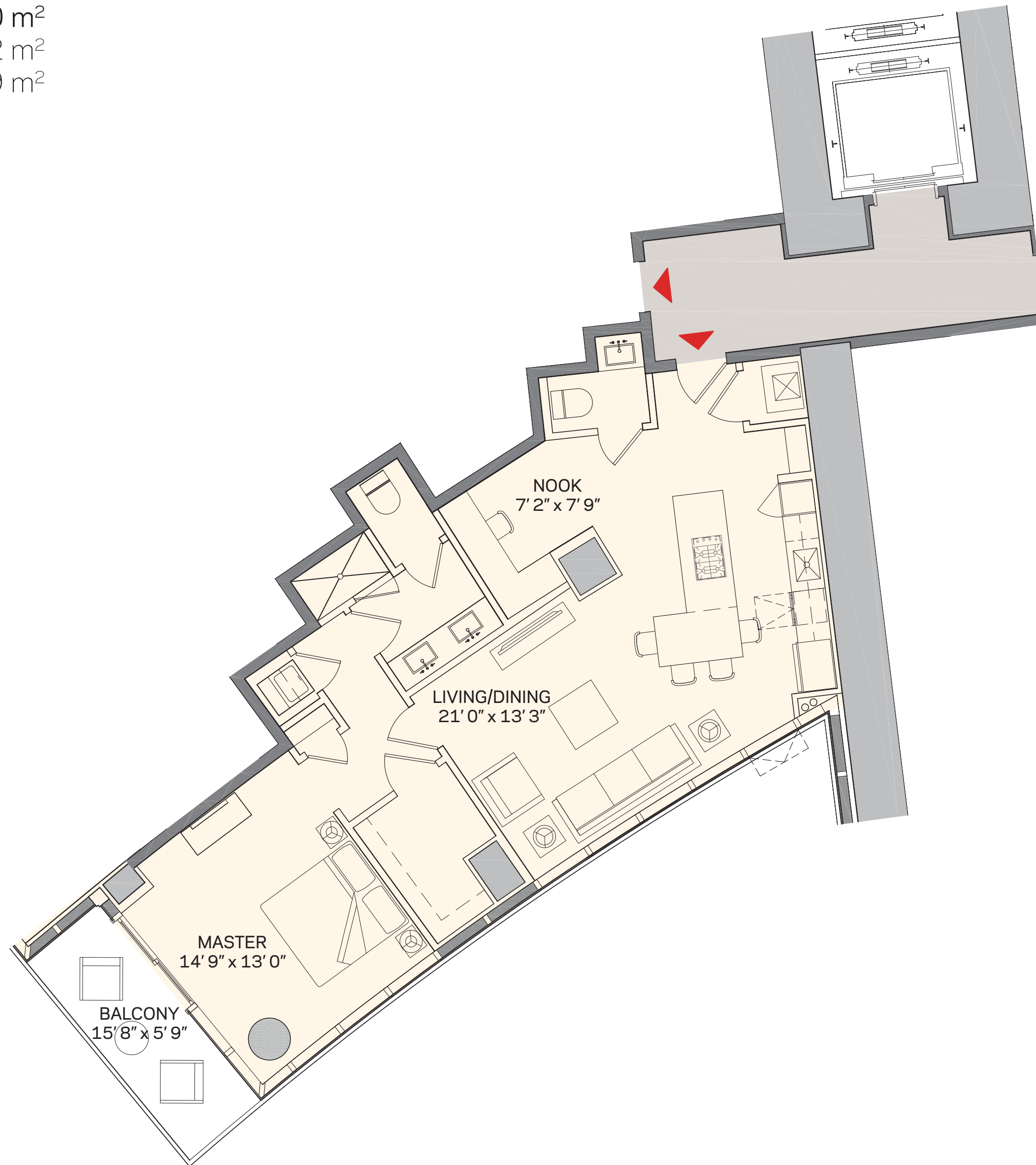


These drawings are conceptual only and are for the convenience of reference. They should not be relied upon as representations, express or implied, of the final detail of the residences. Units shown are examples of unit types and may not depict actual units. Stated square footages are ranges for a particular unit type and are measured to the exterior boundaries of the exterior walls and the centerline of interior demising walls and in fact vary from the area that would be determined by using the description and definition of the "Unit" set forth in the Declaration (which generally only includes the interior space between the perimeter walls and excludes interior structural components).

1 Dorm | 1.5 Baños

Total: 1,186 sq. ft. | 110 m²
Interior: 1,095 sq. ft. | 102 m²
Exterior: 91 sq. ft. | 9 m²

RESIDENCIAS M

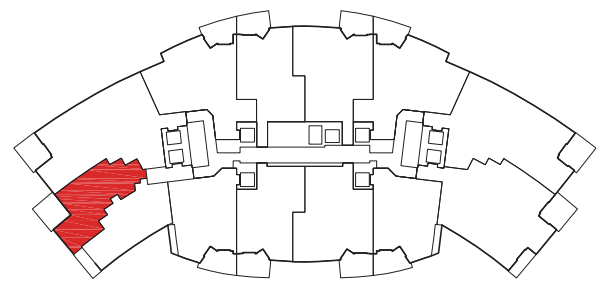
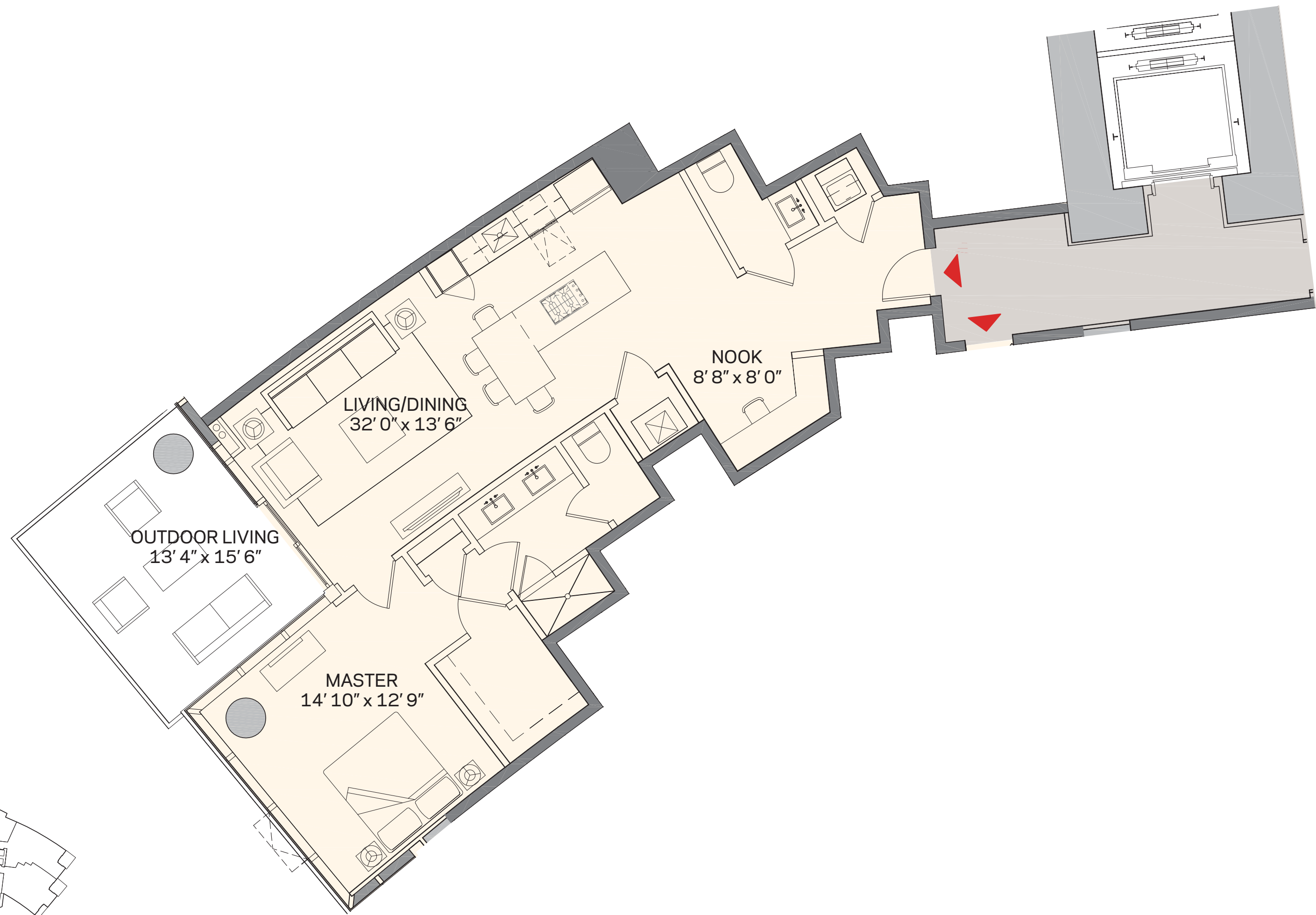


These drawings are conceptual only and are for the convenience of reference. They should not be relied upon as representations, express or implied, of the final detail of the residences. Units shown are examples of unit types and may not depict actual units. Stated square footages are ranges for a particular unit type and are measured to the exterior boundaries of the exterior walls and the centerline of interior demising walls and in fact vary from the area that would be determined by using the description and definition of the "Unit" set forth in the Declaration (which generally only includes the interior airspace between the perimeter walls and excludes interior structural components).

1 Dorm | 1.5 Baños

RESIDENCIAS N

Total: 1,346 sq. ft. | 125 m²
Interior: 1,145 sq. ft. | 106 m²
Exterior: 201 sq. ft. | 19 m²



These drawings are conceptual only and are for the convenience of reference. They should not be relied upon as representations, express or implied, of the final detail of the residences. Units shown are examples of unit types and may not depict actual units. Stated square footages are ranges for a particular unit type and are measured to the exterior boundaries of the exterior walls and the centerline of interior demising walls and in fact vary from the area that would be determined by using the description and definition of the "Unit" set forth in the Declaration (which generally only includes the interior space between the perimeter walls and excludes interior structural components).



PARAMOUNT
BRAND



diseño
servicio
tecnología
experiencia

Inmersión



DISEÑO

arquitectura
distribución
cocinas y baños
sentido de llegada
comodidades especiales

SERVICIOS

conserje global
porteros amables
reparaciones en el lugar
asistentes disponibles para
cualquier necesidad

TECNOLOGÍA

asistencia disponible mediante
una tecla de acceso
edificios con tecnología inteligente
termostatos inteligentes
detector de humo inteligente
cristales reductores de rayos
ultravioleta
ascensores de alta velocidad
controles remotos de la casa

EXPERIENCIA

spas excepcionales
restaurantes exclusivos
salones privados para miembros
salones para sesiones musicales im-
provisadas y salas de grabación
ubicaciones excepcionales

PARAMOUNT es la única marca residencial de su clase. Con afamadas marcas en las áreas de diseño, servicio, tecnología y experiencia, nuestros clientes pueden esperar un firme compromiso con su satisfacción por la compra, el aprecio del precio de reventa, y, por supuesto, lo máximo en estilo de vida, que constituye un estándar de cualquier vivienda PARAMOUNT.

diseño

El factor común de PARAMOUNT Residencias es la atención al detalle que se usa en su fabricación, como cada elemento, espacios interiores y otras comodidades especiales son cuidadosamente consideradas para crear la firme expresión de un lujo moderno.

Arquitectura y equipos de diseño interior de clase mundial que ofrecen el más alto nivel de experiencia residencial, vistas óptimas, exteriores de edificios espectaculares y otras comodidades superiores.

Equipo de desarrollo urbano altamente experimentado.

Ubicaciones en los destinos favoritos del mundo

para usted.



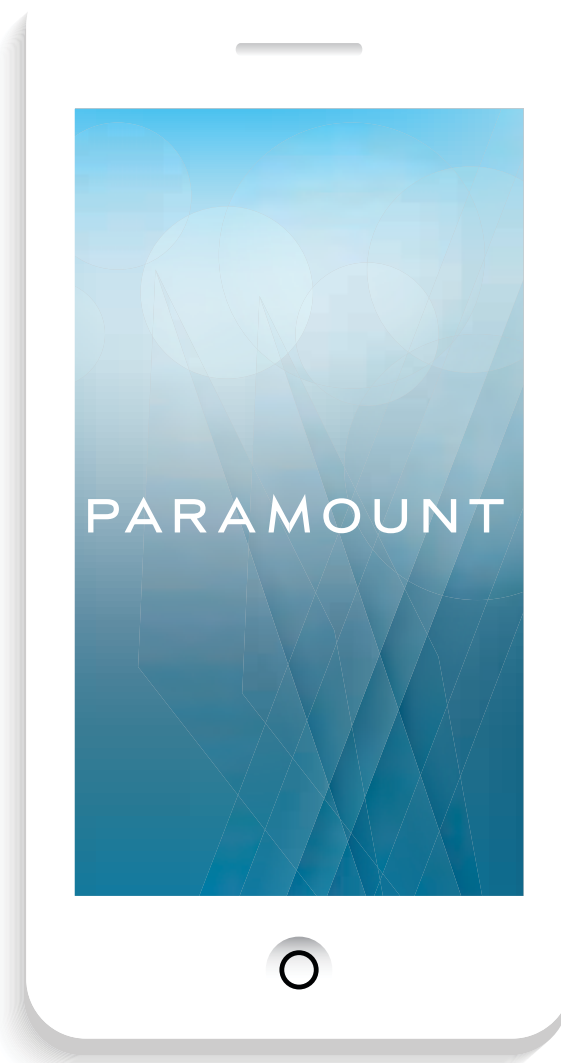
servicios

En un mundo impersonal, siempre muy concurrido, PARAMOUNT Residencias son la prueba de que todavía existe un lugar en la tierra donde es posible experimentar el genuino calor del toque humano, al mismo tiempo que evitar la estandarización que se ha convertido en el rasgo común de la mayoría de las torres residenciales.



tecnología

El servicio intuitivo se facilita aún más a través de la tecnología integrada de edificios inteligentes y una aplicación exclusiva de PARAMOUNT Residences para teléfonos inteligentes. Ahora usted puede conectarse al instante con su concierge, asistente y con prácticamente todo lo que desee en el mundo.



- Sonance Visual Performance Speakers
- Bitwise - iPad Control
- Apple - Airport Extreme Wireless Networking Router
- Episode® 2 Channel Mini-Amplifier with Surface Mount IR Sensor and Remote Control
- Seura Hydra In-Wall Kitchen HDTV 27"
- Nest Smart Thermostat
- Sonos Connect - Music Streaming
- AppleTV

SMART Thermostat by NEST



experiencia

PARAMOUNT no solamente es "el lugar" para vivir, sino que también es el lugar para tomarle el pulso a cualquier ciudad. Entre comodidades excepcionales y eventos organizados y supervisados, restaurantes emblemáticos y salones privados, usted podrá descubrir el concepto de una "ciudad dentro de una ciudad", el cual proporciona vida y energía a cada uno de nuestros edificios.



ACCESO AL PULSAR UNA TECLA A:

- limpieza doméstica
- coordinación de mudanzas nacionales e internacionales
- paquetes de muebles y diseño interior personalizados
- instalación de sistemas audiovisuales y de seguridad
- organización profesional de la casa
- personal interno
- coordinación de un chef gourmet
- entradas para cualquier espectáculo
- servicio de automóvil al aeropuerto
- reservaciones para lugares de moda
- atención VIP en la mayoría de los lugares
- entrega de flores frescas
- organización de bares y despensas
- entrenamiento personal
- citas para el spa y sesiones de belleza
- servicio de tintorería
- cuidado de mascotas
- cuidado de niños
- servicio de entrega de comida exquisitas
- reservaciones para servicios especiales
- envío de equipaje por adelantado
- necesidades de los residentes
- cena en el Museo de Arte
- ideas de entretenimiento semanal
- y básicamente todo lo que usted desee*





EL EQUIPO



EQUIPE DE DESARROLLADORES

Daniel Kodsi

**DESARROLLADOR
PARAMOUNT RESIDENCES**

Daniel Kodsi tiene más de 25 años de experiencia en el desarrollo de una cartera diversificada de bienes raíces de más de \$1 100 millones de uso combinado, unidades multifamiliares, condominios y comunidades de casas unifamiliares planificadas.

Desde comunidades de planos maestros ganadoras de premios en todo el estado, a la torre de PARAMOUNT Bay en el núcleo residencial Edgewater de Miami, como Presidente y Director Principal de Royal Palm Companies, el Sr. Kodsi ha desarrollado más de 30 proyectos urbanos separados que han generado más de 3,000 unidades en todo el estado de la Florida. inmobiliários diferentes, que geraram mais de 3.000 unidades em todo o estado da Flórida.



*confianza
experiencia
excelencia*



Art Falcone

**DIRECTOR DE
PARAMOUNT RESIDENCES**

Art Falcone tiene más de 35 años de experiencia como ejecutivo y un historial de éxito comprobado. El Sr. Falcone aporta un liderazgo comprobado, un espíritu empresarial y una experiencia sin precedentes en todas las áreas de los bienes raíces. Tiene una experiencia diversa y extensa en la gestión de la adquisición, el financiamiento y el desarrollo de propiedades residenciales y comerciales.

Nitin Motwani

**DIRECTOR DE
PARAMOUNT RESIDENCES**

Nitin Motwani, en su función de director administrativo, es responsable de cada faceta del proyecto, incluyendo, entre otros, la adquisición del terreno, los trámites de zonificación y derechos, financiamiento (público y privado), sociedades conjuntas y desarrollo urbano.

El Sr. Motwani obtuvo una licenciatura en Relaciones Públicas de Duke University y tiene una Maestría en Ciencias en Desarrollo de Bienes Raíces de Columbia University.

EQUIPO DE DISEÑO

Elkus | Manfredi ARQUITECTURA

Desde la fundación de Elkus Manfredi Architects en 1988, han tenido el privilegio de establecer relaciones a largo plazo con muchos de los urbanizadores más distinguidos de la nación, quienes les han dado la oportunidad de diseñar algunos de los proyectos de planificación y diseño emprendidos en todo el país. Su capital colectivo de experiencia en diseño y planificación adquirida a través de una vasta diversidad de tipos de proyectos y construcciones, dinamiza sus obras. Ellos conocen muy bien la función que desempeñan la conectividad, la ubicación, la presión del mercado, la sostenibilidad y otros elementos en la estructura única que representa cada proyecto.



- City Place
- Time Warner
- The Grove
- The Shops at Columbus Circle
- The Peninsula
- The Galleria at Sowwah Square

IDDI DISEÑO INTERIOR

ID & Design International es una firma que ofrece servicios integrales de diseño y creación de imagen que posee amplios conocimientos y se especializa en proyectos comerciales, de uso mixto, de establecimientos de venta al público, hoteles y entretenimiento. Con una vasta experiencia internacional y exposición a algunos de los principales comerciantes, urbanizadores e inversionistas del mundo, nuestro método de trabajo en equipo conduce a todas las soluciones de diseño estratégico con un lógico enfoque comercial y en el consumidor, y las transforma en entornos de características únicas. Como presidente y director creativo de IDDI, el estilo distintivo y pasión de Sherif Ayad por el diseño han sido reconocidos en todo el mundo en una serie de publicaciones del ramo, libros y premios a través de los años— lo cual ha contribuido a



que sea reconocido como uno de los líderes de la industria del diseño desde 1979. Hoy en día, IDDI ofrece la extensa experiencia de Sherif, aunada a un equipo diversificado que cuenta con algunas de las mentes más creativas del diseño ambiental.

VENTAS Y MARKETING

OneWorld Properties

VENTAS Y MARKETING

OneWorld Properties, bajo la dirección de Peggy Fucci, es una compañía de servicios inmobiliarios completos, con sede en Florida, especializada en la venta y las estrategias de marketing de condominios residenciales de lujo en todo el mundo. En 2008, OneWorld Properties se formó con el objetivo de crear un nuevo tipo de servicios inmobiliarios basados en la honestidad, la determinación y el entusiasmo que ofrezca ideas innovadoras durante la época del fracaso del mercado inmobiliario. Ofrecemos un enfoque exclusivo y trabajamos en forma conjunta con los desarrolladores desde la concepción de la idea hasta el desarrollo de la estrategia, a fin de crear un programa integral de ventas y marketing.

Nos sentimos orgullosos de nuestras conexiones en la comunidad. Tenemos un equipo con amplia experiencia y excelentes contactos en el mercado nacional e internacional, que permite ofrecer los mejores resultados en cada proyecto y un servicio superior.

ONEWORLD
PROPERTIES



PARAMOUNT

MIAMI WORLDCENTER



ORAL REPRESENTATIONS CANNOT BE RELIED UPON AS CORRECTLY STATING THE REPRESENTATIONS OF THE DEVELOPER. FOR CORRECT REPRESENTATIONS, MAKE REFERENCE TO THIS BROCHURE AND TO THE DOCUMENTS REQUIRED BY SECTION 718.503, FLORIDA STATUTES, TO BE FURNISHED BY A DEVELOPER TO A BUYER OR LESSEE.

This is not intended to be an offer to sell, or solicitation to buy, condominium units to residents of any jurisdiction where prohibited by law, and your eligibility for purchase will depend upon your state of residency. This offering is made only by the prospectus for the condominium and no statement should be relied upon if not made in the prospectus. The sketches, renderings, graphic materials, plans, specifications, terms, conditions and statements contained in this brochure are proposed only, and the Developer reserves the right to modify, revise or withdraw any or all of same in its sole discretion and without prior notice. All improvements, designs and construction are subject to first obtaining the appropriate federal, state and local permits and approvals for same. These drawings and depictions are conceptual only and are for the convenience of reference and including artists renderings. They should not be relied upon as representations, express or implied, of the final detail of the Residences or the Condominium. The developer expressly reserves the right to make modifications, revisions, and changes it deems desirable in its sole and absolute discretion. All depictions of appliances, counters, soffits, floor coverings and other matters of detail, including, without limitation, items of finish and decoration, are conceptual only and are not necessarily included in each Unit. The photographs contained in this brochure may be stock photography or have been taken off-site and are used to depict the spirit of the lifestyles to be achieved rather than any that may exist or that may be proposed, and are merely intended as illustrations of the activities and concepts depicted therein. Consult your Agreement and the Prospectus for the items included with the Unit. Dimensions and square footage are approximate and may vary with actual construction. The project graphics, renderings and text provided herein are copyrighted works owned by the developer. All rights reserved. Unauthorized reproduction, display or other dissemination of such materials is strictly prohibited and constitutes copyright infringement. No real estate broker is authorized to make any representations or other statements regarding the projects, and no agreements with, deposits paid to or other arrangements made with any real estate broker are or shall be binding on the developer. All prices are subject to change at any time and without notice, and do not include optional features or premiums for upgraded units. From time to time, price changes may have occurred that are not yet reflected on this brochure. Please check with the sales center for the most current pricing.

SALES & MARKETING BY
ONEWORLD
PROPERTIES